

Model Samples of

BAUHAUS

Setup 施工事例集

Vol. **3**

MazROC

Introduction

本書では、**BAUHAUS** シリーズを使用し、実際に手すりを施工された事例をご紹介します。あの商品を使ったら、どんな仕上がりになるだろう？この現場は、どの部材を組合せて納めたらいいだろう？イメージを膨らませるために、ぜひご活用ください。

BAUHAUS 施工事例

屋 外

P.3

水まわり

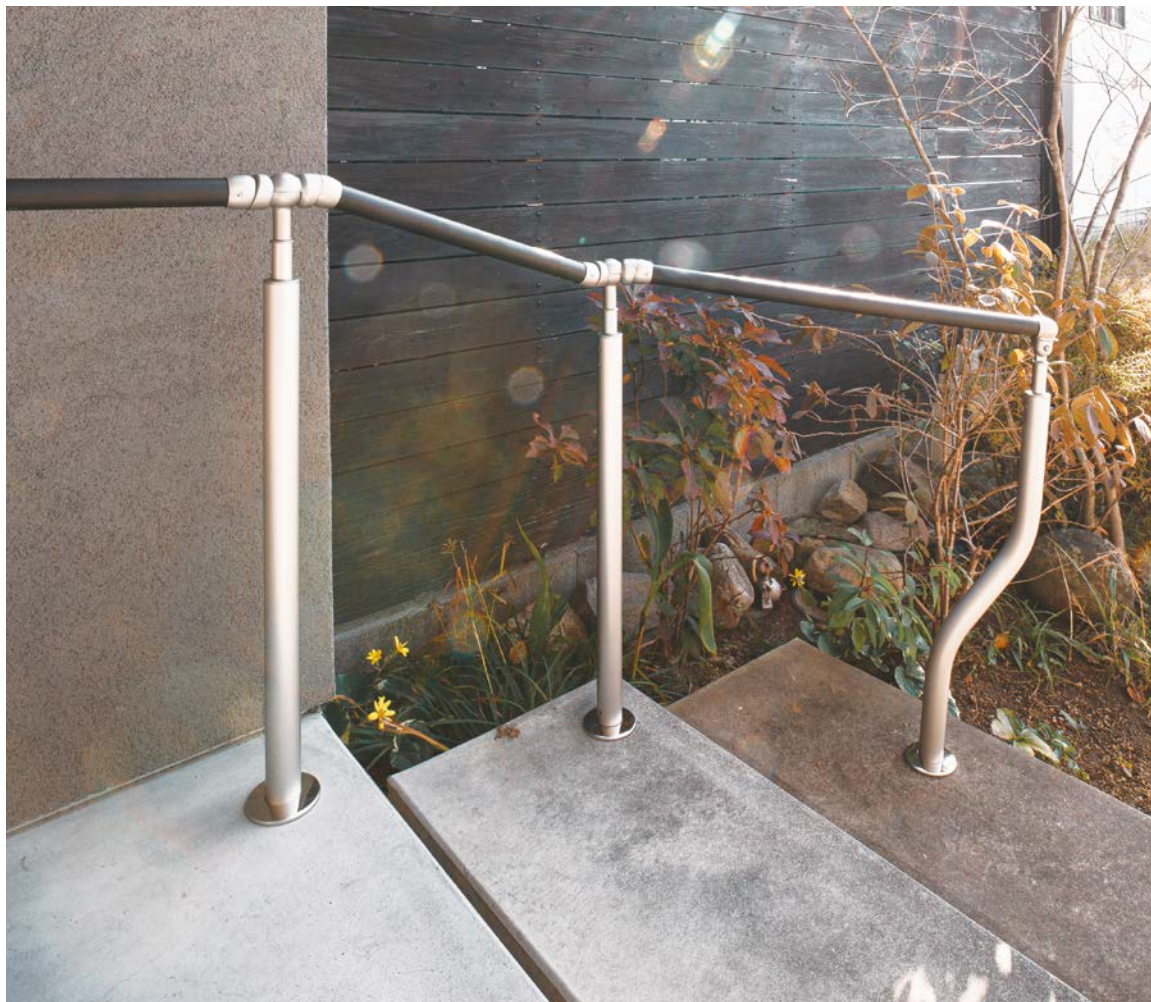
P.30

室 内

P.40

- 各商品の詳細については、弊社カタログまたはWebサイトにてご確認ください。
- 商品は、品質向上のため仕様変更または廃止・新商品への代替えをすることがあります。
- 撮影条件・印刷条件などにより、実際の商品の色と異なる場合がありますので予めご了承ください。
- 本紙に掲載の写真・記事・デザイン等の無断転載・複製・転用を禁じます。





FreeRail

Sエンド支柱を用いて、手すり棒の端をぐいっと段差付近まで寄せています。

屋外
1

BAUHAUS
フリーレール

手すり棒/チョコレート、
支柱/ステンカラー色

戸建住宅(奈良県)

屋外 -Outside-



コーナー支柱2本で
まわり階段の内側に
手すりを連続。

屋外
2

BAUHAUS
フリーRレール

手すり棒/チョコレート、
支柱/ステンカラー色
戸建住宅(兵庫県)

▼Before



▲Before



屋外
3

BAUHAUS
フリーRレール

手すり棒/木目ナチュラル、
支柱/ステンカラー色
戸建住宅(神奈川県)

FreeRail

FreeRrail

福祉用具の据置き手すり「たよレールSOTOE」を使用していたが、入口が狭くなり使いにくい状態。
できるだけ同じように、という施主様のご希望を、
同じマツ六のフリーRレールでかなえました。
段差の外側にロングタイプの支柱を立てて手すりを
支え、通行幅を確保しています。



Before▶



屋外
4

BAUHAUS
フリーRレール

手すり棒/木目ダーク、
支柱/ダークブロンズ

戸建住宅(神奈川県)



ポイントと
使用部材の
明細は



◀Before

玄関扉前のスペースを支柱が邪魔しないように、
H1200mmまで対応できるロングタイプの支柱を
使って下の段から立ち上げています。

屋外
5

BAUHAUS
フリーRレール

手すり棒/木目ダーク、
支柱/ステンカラー色

戸建住宅(大阪府)

屋外 -Outside-



支柱の高さをカットして低くし、
通行幅を確保しながら勾配に沿った
手すりを。

屋外
6

BAUHAUS
フリーレール

手すり棒/木目ナチュラル、
支柱/ステンカラー色

戸建住宅(神奈川県)

-Outside- 屋外



▲Before

既設の手すりにビームを後付け。

屋外
7

BAUHAUS
フリーレール

手すり棒/木目ダーク、
支柱・ビーム/ステンカラー色
戸建住宅(富山県)

積雪の多い地域のため、
除雪がしやすいよう
2か所を遮断機式にしています。



▲Before

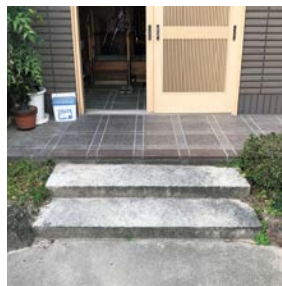
屋外
8

BAUHAUS
フリーレール

手すり棒/木目ダーク、
支柱/ステンカラー色
戸建住宅(岐阜県)



屋外 -Outside-



▲Before

アプローチ階段の半分をスロープにし、
その横に手すりを設置しています。

屋外
9

BAUHAUS
フリーRレール

手すり棒/木目ダーク、
支柱/ダークブロンズ

戸建住宅(愛知県)

AQUA rail

屋外
10

BAUHAUS
32ステンアクアレール

手すり棒/木目Lブラウン、
ブラケット(仕上げ)/鏡面

戸建住宅(和歌山県)



—Outside— 屋外

FreeRrail

I型ロングハンドで、
扉の横に長い縦手すりを。
もたれかかるようにも使えます。

屋外
11

BAUHAUS
フリーレール

手すり棒/木目ダーク、
支柱/ダークブロンズ

戸建住宅(京都府)

▼Before



玄関ポーチから前面道路までのスロープに、
曲がる手すり棒を使って滑らかな手すりを。



屋外
12

BAUHAUS
フリーレール

手すり棒/木目ダーク、
支柱/ダークブロンズ

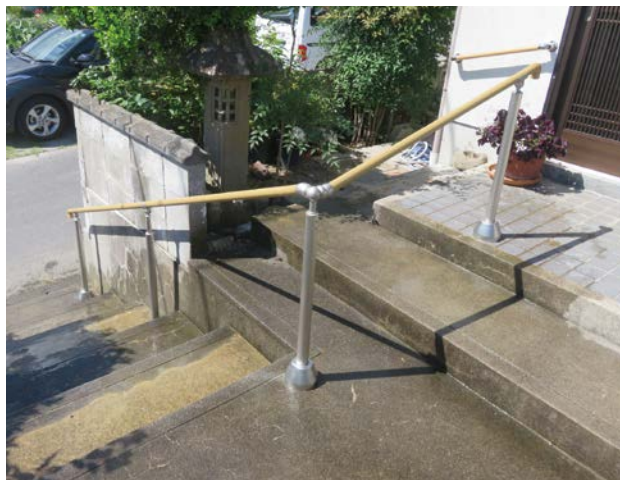
戸建住宅(富山県)

FreeRrail

ポイントと
使用部材の
明細は



屋外 -Outside-



FreeRrail

屋外
13

BAUHAUS
フリーRレール

手すり棒/木目ナチュラル、
支柱/ステンカラー色

戸建住宅(島根県)

FreeRrail

85歳になるおばあちゃんの
外出時用アプローチ手すりです。

屋外
14

BAUHAUS
フリーRレール

手すり棒/木目ダーク、
支柱/ステンカラー色

戸建住宅(沖縄県)



ポイントと
使用部材の
明細は



FreeRail

遮断機式支柱を使って、
裏へ抜ける通路を邪魔しないように。
両端はSエンド支柱にしたことで、
手すりが段差をこえて迎えにきてくれます。

Before▶



屋外
15

BAUHAUS
フリーレール

手すり棒/木目ダーク、
支柱/ステンカラー色

戸建住宅(長崎県)

ポイントと
使用部材の
明細は



FreeRail

Sエンド支柱を用いて、
手すり棒の端をぐいっと
段差付近まで寄せています。



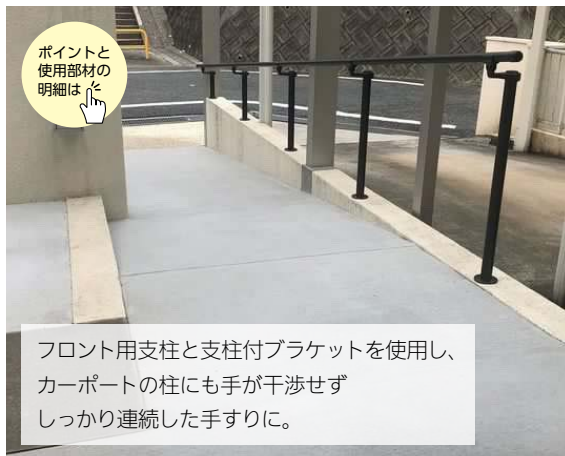
屋外
16

BAUHAUS
フリーレール

手すり棒/チョコレート、
支柱/ステンカラー色

戸建住宅(大阪府)

屋外 -Outside-



屋外
17

BAUHAUS
フリーRレール

手すり棒/チョコレート、
支柱/ダークブロンズ

戸建住宅(福岡県)



*Free***R**ail



▲Before

屋外
18

BAUHAUS
フリーRレール

手すり棒/木目ナチュラル、
支柱/ステンカラー色

戸建住宅(兵庫県)

-Outside- 屋外

FreeRail



扉横の1スパンは遮断機式にし、
家の裏口へ抜ける動線も
確保しています。

屋外
19

BAUHAUS フリーレール

手すり棒/木目ダーク、
支柱/ダークブロンズ
戸建住宅(兵庫県)



Before▶



▲Before

プロパンガス業者さんが
作業しやすいよう遮断機式に。

屋外
20

BAUHAUS フリーレール

手すり棒/木目ナチュラル、
支柱/ステンカラー色
戸建住宅(群馬県)



屋外 -Outside-



FreeRrail

70歳代の施主様。
アプローチ歩行時の
転倒予防のために
設置しました。



▲Before

屋外
21

BAUHAUS
フリー-Rレール

手すり棒/チョコレート、
支柱/ステンカラー色
戸建住宅(宮崎県)

▼Before



屋外
22

BAUHAUS
フリー-Rレール

手すり棒/木目ナチュラル、
支柱/ステンカラー色
戸建住宅(愛知県)

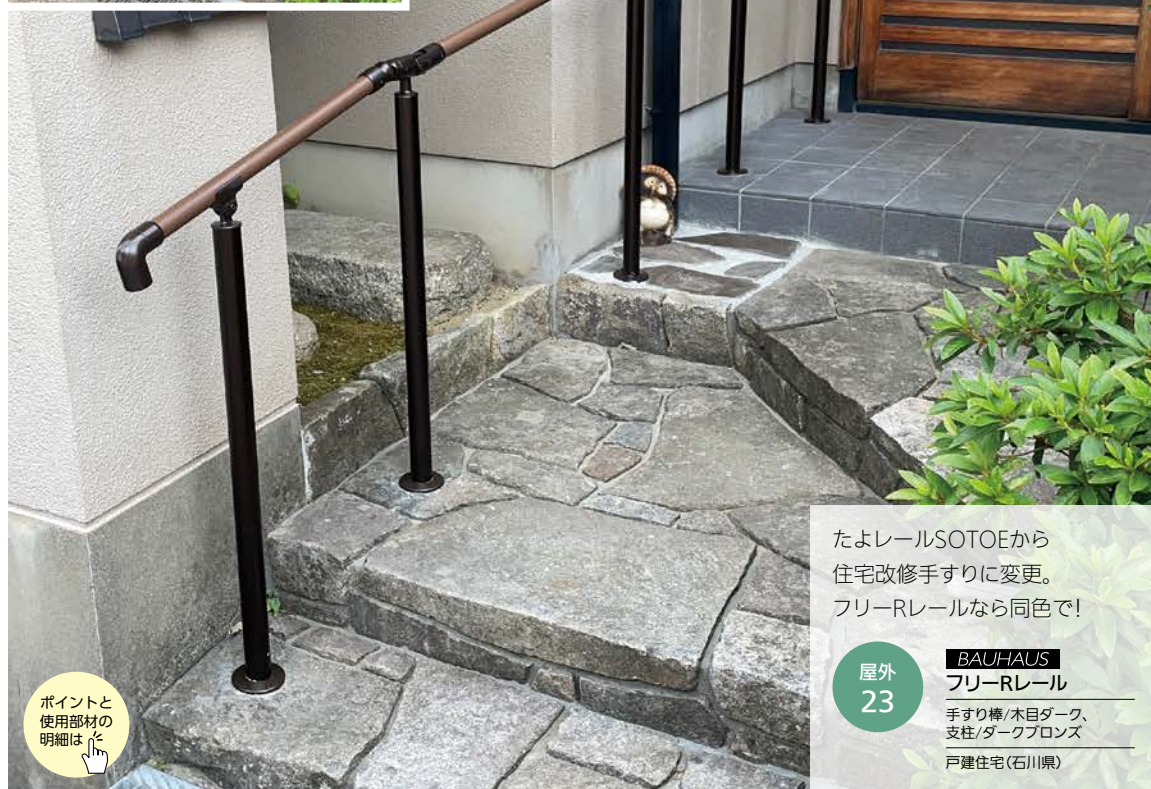


—Outside— 屋外

Before



FreeRrail



たよレールSOTOEから
住宅改修手すりに変更。
フリーレールなら同色で!

屋外
23

BAUHAUS
フリーレール

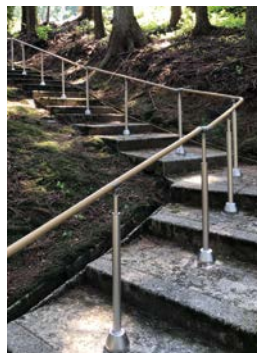
手すり棒/木目ダーク、
支柱/ダークブロンズ

戸建住宅(石川県)

ポイントと
使用部材の
明細は



屋外 -Outside-



踏面に多少の傾斜があるため
勾配対応式支柱を使用。

屋外
24

BAUHAUS
フリーRレール

手すり棒/木目ナチュラル、
支柱/ステンカラー色

寺院(山形県)

曲がる手すり棒で
アプローチのカーブに
沿った手すりに。

屋外
25

BAUHAUS
フリーRレール

手すり棒/木目ナチュラル、
支柱/ステンカラー色

戸建住宅(兵庫県)



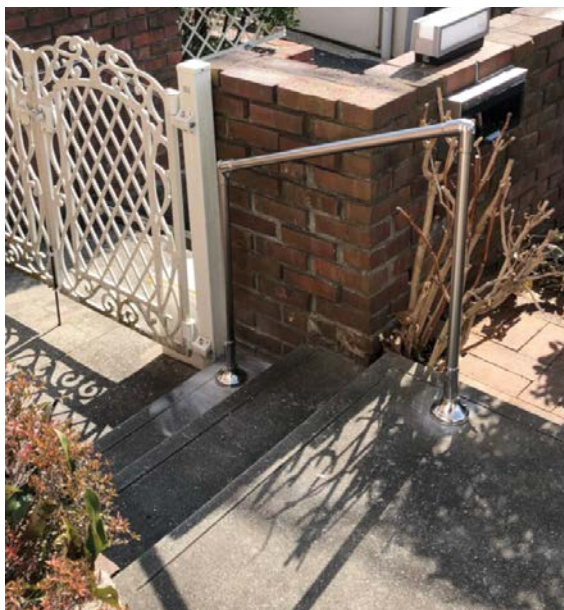
屋外
26

BAUHAUS
32ステンアクアレール
手すり棒/チョコレート
戸建住宅(福岡県)

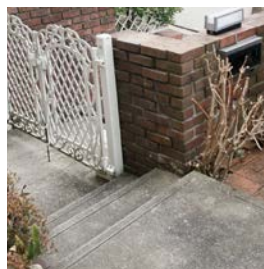
Before▶



AQUA_{rail}



◀Before



屋外
27

BAUHAUS
32ステンアクアレール
手すり棒/オールステンパイプ
戸建住宅(大阪府)

屋外 -Outside-

屋外
28

BAUHAUS
フリーレール
9型スタンド

手すり棒/木目ダーク、
支柱/ダークブロンズ

戸建住宅(群馬県)

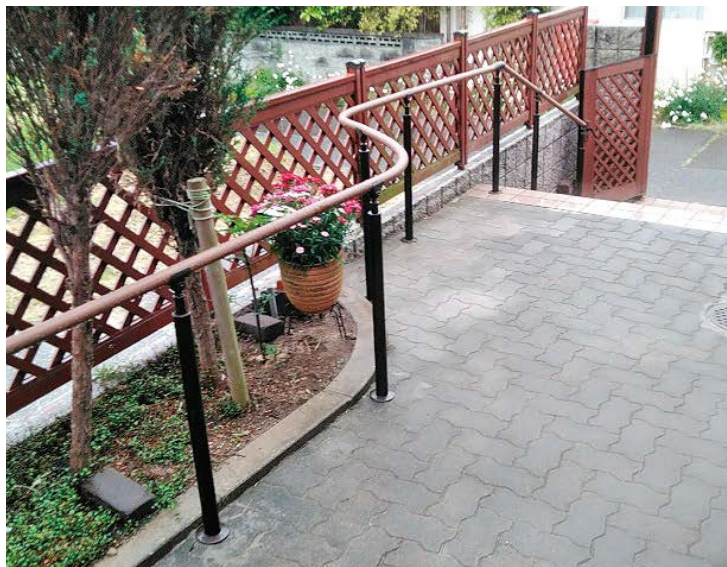


屋外
29

BAUHAUS
フリーレール
9型スタンド

手すり棒/木目ナチュラル、
支柱/ダークブロンズ

戸建住宅(長崎県)



*Free***R**ail

屋外
30

BAUHAUS
フリーレール

手すり棒/木目ダーク、
支柱/ダークブロンズ

戸建住宅(愛知県)

屋外
31

BAUHAUS
フリーRレール

手すり棒/木目ナチュラル、
ブラケット/ステンカラー色

戸建住宅(神奈川県)



▲Before

FreeRrail

屋外
32

BAUHAUS
フリーRレール

手すり棒/木目ダーク、
ブラケット/ステンカラー色

戸建住宅(沖縄県)



Before▶

屋外 -Outside-



▲Before

屋外
33

BAUHAUS
フリーRレール

手すり棒/チョコレート、
支柱/ステンカラー色
戸建住宅(大阪府)



FreeRrail



FreeRrail



▲Before

屋外
34

BAUHAUS
フリーRレール

手すり棒/木目ダーク、
支柱/ステンカラー色
戸建住宅(沖縄県)

屋外

—Outside—

屋外
35

BAUHAUS
フリーRレール

手すり棒/木目ダーク、
支柱/ダークブロンズ

戸建住宅(熊本県)



ポイントと
使用部材の
明細は



▲Before

FreeRrail



屋外
36

BAUHAUS
フリーRレール

手すり棒/木目ダーク、
ブラケット/ダークブロンズ

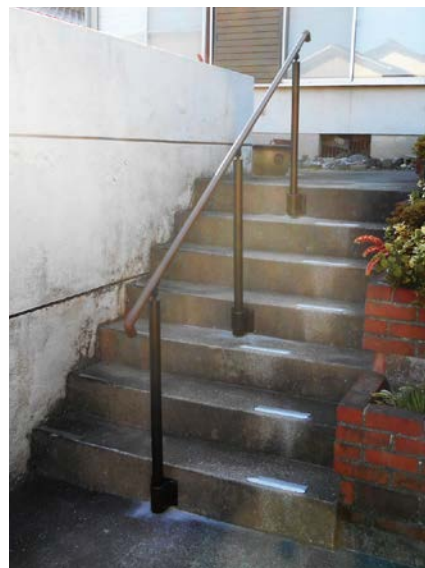
戸建住宅(愛知県)

屋外
37

BAUHAUS
フリーRレール

手すり棒/木目ダーク、
支柱/ダークブロンズ

戸建住宅(山口県)



屋外 -Outside-



▲Before

屋外
38

BAUHAUS
フリーRレール

手すり棒/木目ダーク、
支柱/ダークブロンズ
戸建住宅(愛知県)

コーナー支柱で曲げるか、
手すり棒で曲げるか。

▼Before



FreeRrail

屋外
39

BAUHAUS
フリーRレール

手すり棒/チョコレート、
支柱/ダークブロンズ
戸建住宅(岡山県)

-Outside- 屋外



屋外
40

BAUHAUS フリーRレール

手すり棒/木目ダーク、
支柱/ダークブロンズ
戸建住宅(愛知県)



屋外
41

BAUHAUS 32ステンアクアレール

手すり棒/木目Mブラウン、
ブラケット(仕上げ)/
ショットブラスト
戸建住宅(兵庫県)



AQUA_{rail}

屋外
42

BAUHAUS 32ステンアクアレール

手すり棒/木目Mブラウン、
ブラケット(仕上げ)/
ショットブラスト
戸建住宅(大阪府)

屋外 -Outside-



屋外
43

BAUHAUS
フリーレール

手すり棒/木目ナチュラル、
支柱/ステンカラー色

戸建住宅(島根県)



▲Before

*Free***R**ail

屋外
44

BAUHAUS
フリーレール

手すり棒/木目ダーク、
ブラケット/ステンカラー色

戸建住宅(沖縄県)



-Outside- 屋外



屋外
45

BAUHAUS フリーRレール

手すり棒/木目ダーク、
支柱/ステンカラー色
戸建住宅(愛知県)



ポイントと
使用部材の
明細は



屋外
46

BAUHAUS フリーRレール

手すり棒/木目ダーク、ブラケット/ステンカラー色
戸建住宅(沖縄県)



屋外
47

BAUHAUS フリーRレール

手すり棒/チョコレート、
支柱/ダークブロンズ
戸建住宅(岩手県)

ちょっと手を添えるだけでも
安心感があります。

屋外
48

BAUHAUS フリーRレール F型ハンド

ダークブロンズ+ブラウン
戸建住宅(大阪府)



屋外 -Outside-



屋外
49

BAUHAUS 32ステンアクアレール

手すり棒/木目Lブラウン、
ブラケット(仕上げ)/ショットブラスト
戸建住宅(京都府)



屋外
50

BAUHAUS 32ステンアクアレール

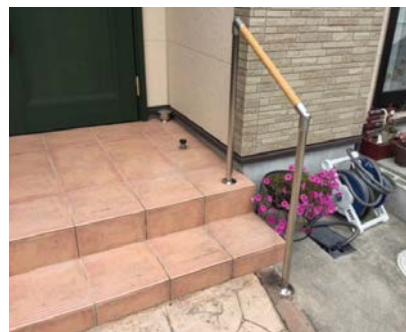
手すり棒/木目Lブラウン、
ブラケット(仕上げ)/ショットブラスト
マンション(静岡県)



屋外
51

BAUHAUS 32ステンロストワックス

手すり棒/チョコレート
戸建住宅(大阪府)



屋外
52

BAUHAUS 32ステンアクアレール

手すり棒/木目Lブラウン、
ブラケット(仕上げ)/ショットブラスト
戸建住宅(愛知県)

STRAIGHT EZ RAIL

ストレート イージー レール



屋外
53

ストレートEZレール

手すり棒/ココア、
支柱/アンバーステン
戸建住宅 (大阪府)



屋外
54

ストレートEZレール

手すり棒/ココア、
支柱/アンバーステン
戸建住宅 (大阪府)

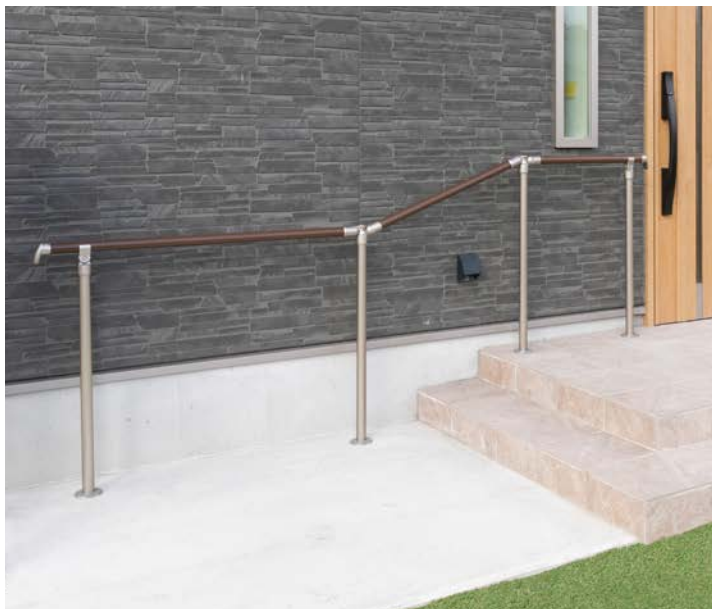


屋外
55

ストレートEZレール

手すり棒/ココア、
支柱/ダークチョコ
戸建住宅 (秋田県)

屋外 -Outside-



▲Before

屋外
56

ストレートEZレール

手すり棒/ココア、
支柱/アンパーステン

戸建住宅 (奈良県)

STRAIGHT EZ RAIL

ストレート イージー レール

屋外
57

ストレートEZレール

手すり棒/キャラメル、
ブラケット/ダークチョコ

戸建住宅 (大阪府)





屋外
58

ストレートEZレール

手すり棒/キャラメル、
支柱・ブラケット/ダークチョコ
戸建住宅(大阪府)

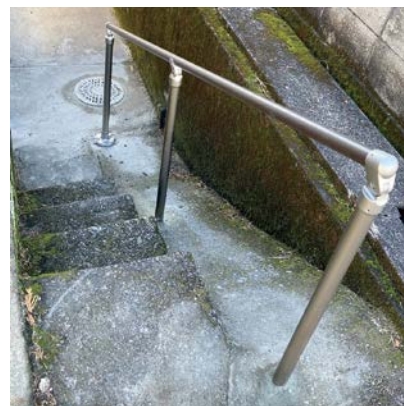


▲Before

屋外
59

ストレートEZレール

手すり棒/ココア、
支柱/アンパーステン
戸建住宅(大阪府)



屋外
60

ストレートEZレール

手すり棒/ココア、
支柱/アンパーステン
戸建住宅(愛知県)

水まわり -Wet areas in the home-



連続する長い横手すりと縦手すりが
浴槽での立ち座りをお手伝いします。

◀Before

水まわり
1

BAUHAUS
32ソフトアクアレール
戸建住宅(京都府)

-Wet areas in the home- 水まわり



手すりの無かった在来工法の浴室に。
浴槽のまたぎ越しには縦手すりが安心です。

AQUA rail

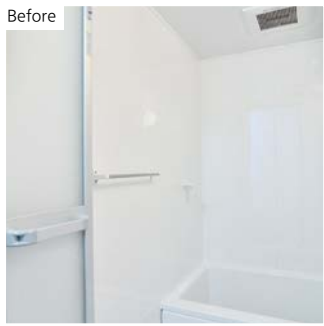
水まわり
2

BAUHAUS
32ステンアクアレール

手すり棒/アイボリー、ブラケット(仕上げ)/ショットブラスト
戸建住宅(京都府)

水まわり -Wet areas in the home-

Before



洗い場から浴槽まで連続した
手すりで転倒を予防しています。

AQUA rail
ソフトアクアレール



水まわり
3

BAUHAUS
32ソフトアクアレール
戸建住宅(福岡県)



▲Before

扉の横にオフセット型の縦手すりを設け、
開閉時の姿勢を安定させます。

水まわり
4

BAUHAUS
32ステンアクアレール

手すり棒/ホワイト、
ブラケット(仕上げ)/ショットブラスト
戸建住宅(京都府)



水まわり
5

BAUHAUS
32ステンアクアレール

手すり棒/ホワイト、
ブラケット(仕上げ)/ショットブラスト
戸建住宅(三重県)

水まわり -Wet areas in the home-

AQUA rail⁺
ソフトアクアレール プラス

Before



竣工後、間もない住宅のユニットバスですが
浴槽での立ち座りに不安を覚えて。

水まわり
6

BAUHAUS
32ソフトアクアレールプラス
L型ハンド
戸建住宅(大阪府)

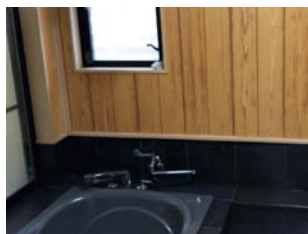
—Wet areas in the home— 水まわり



AQUA⁺ rail⁺
ソフトアクアレール プラス

水まわり
7

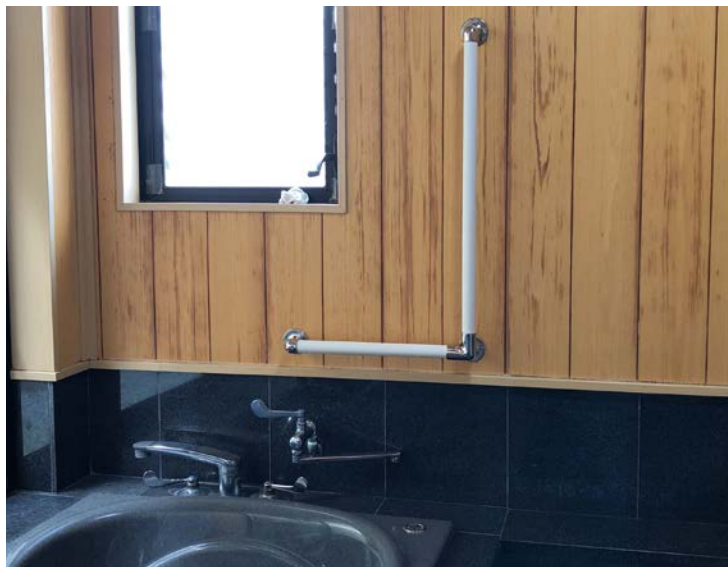
BAUHAUS
32ソフトアクアレールプラス
L型/ハンド
戸建住宅(京都府)



▲Before

水まわり
8

BAUHAUS
32ステnakアquarell
手すり棒/アイボリー、
ブラケット(仕上げ)/鏡面
戸建住宅(長崎県)



水まわり -Wet areas in the home-



▲Before

水まわり
9

BAUHAUS
32ソフトアクアレール
I 型ハンド
戸建住宅(京都府)



水まわり
10

BAUHAUS
32ステンアクアレール
手すり棒/ホワイト、
ブラケット(仕上げ)/ショットブラスト
戸建住宅(長崎県)



-Wet areas in the home- 水まわり



▲Before



Before▶

水まわり
11

BAUHAUS
32ソフトアクアレール
戸建住宅(沖縄県)

AQUA rail

水まわり
12

BAUHAUS
32ステンアクアレール
手すり棒/ホワイ、
ブラケット(仕上げ)/鏡面
戸建住宅(熊本県)



水まわり -Wet areas in the home-



水まわり
13

BAUHAUS
32ソフトアクアレール
オフセット型ハンド
戸建住宅(京都府)



水まわり
14

BAUHAUS
32ソフトアクアレール
戸建住宅(愛媛県)

-Wet areas in the home- 水まわり



水まわり
16

BAUHAUS
32ソフトアクアレール
戸建住宅(神奈川県)



水まわり
15

BAUHAUS
32ソフトアクアレール
L型自在ハンド
戸建住宅(京都府)



水まわり
17

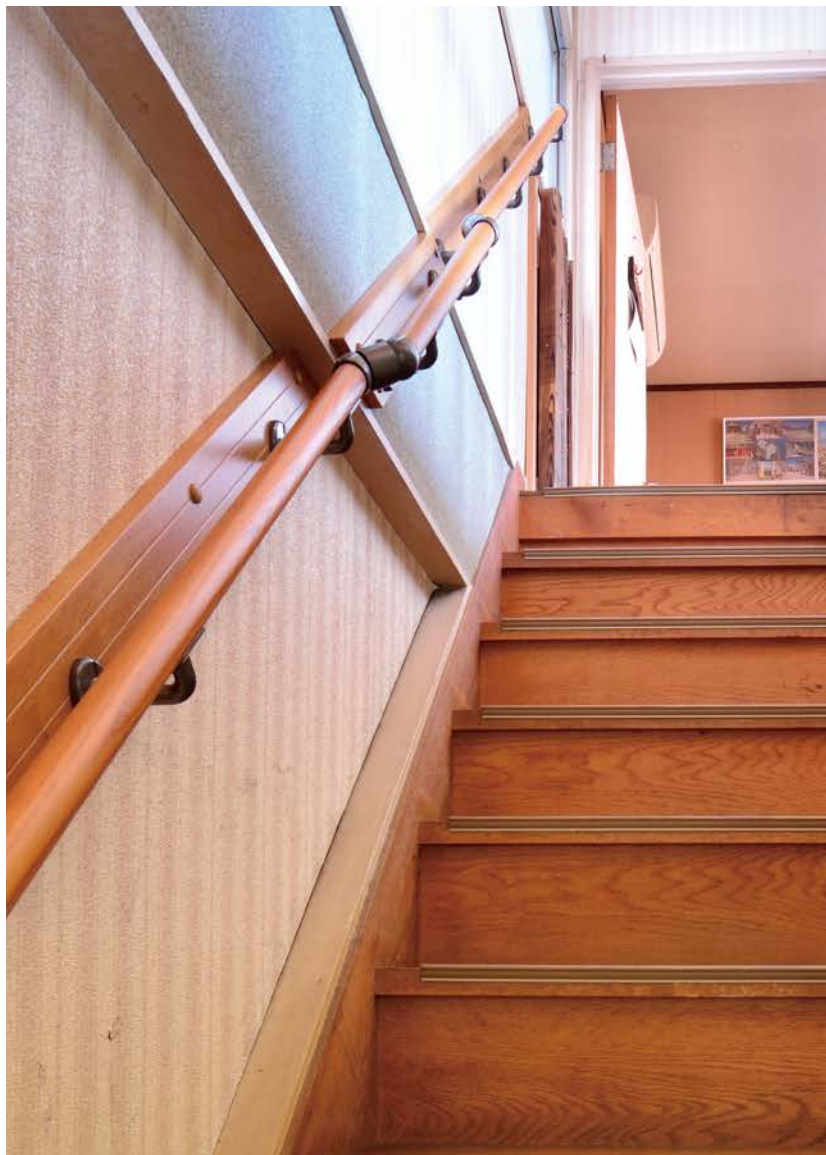
BAUHAUS
32ソフトアクアレール
戸建住宅(愛知県)



水まわり
18

BAUHAUS
32ステンロストワックス
戸建住宅(兵庫県)

室内 -Indoors-



Select Series

1階と2階の間に
梁の出っ張りがありました、
N自在ジョイントを使って
手すりを連続させています。



▲段差部分アップ

室内
1

BAUHAUS
セレクトシリーズ

手すり棒/
Mオーク(アッシュ丸棒)、
木製ベースプレート/
Mオーク、
ブラケット/ブラウン

戸建住宅(大阪府)



室内
2

BAUHAUS
セレクトシリーズ

手すり棒/Lオーク(グロス丸棒)、
ブラケット/シルバー

戸建住宅(富山県)



回り階段の内手すり。
急勾配につなげたところは、
出隅自在ブラケットKに
角度増しカップを
追加しています。

Select Series



室内
3

BAUHAUS
セレクトシリーズ

手すり棒/クリア(アッシュ丸棒)、
木目クリア(ロングスパン1400)、
ブラケット/ゴールド

戸建住宅(千葉県)



室内 -Indoors-

遮断機式手すりブラケット
直角型Nを用いて、
廊下を渡って向こう側の扉まで
行けるようにします。



▲Before



室内
4

BAUHAUS
遮断機式手すりシリーズ

手すり棒/Mオーク(アッシュ
丸棒ディンプル付)、
ブラケット/ゴールド

戸建住宅(大阪府)

-Indoors- 室内



縁側から庭への出入りも
これまで通りできるように、
一部を遮断機式にしています。



室内
5

BAUHAUS

室内用手すり支柱

手すり棒/クリア(アッシュ丸
棒デインプル付)、
支柱/クリア+ゴールド

戸建住宅(奈良県)

室内 -Indoors-

入隅自在ブラケットKを使用し、
ブラケットの数を最小限に。



Before



室内
6

BAUHAUS セレクトシリーズ

手すり棒/Dオーク(グロス丸棒)、
ブラケット/シルバー
戸建住宅(大阪府)

Select Series

真壁のチリ部分に
木製ベースプレートを固定。
すっきり納まります。

室内
7

BAUHAUS セレクトシリーズ

手すり棒/Lオーク(グロス丸棒ディ
ンプル付)、
木製ベースプレート/Mブラウン、
ブラケット/ブラウン

戸建住宅(秋田県)



-Indoors- 室内



室内
8

エコ引き戸

木目ライト

戸建住宅(群馬県)

脱衣所のドアを引き戸に。
出入りが楽になり、
転倒の危険が少なくなりました。

Before▶



▼Before



思い入れのあるデザインは
そのまま。
ドアを使いやすい戸に
リフォームしました。

室内
9

エコ引き戸

木目ライト

戸建住宅(岐阜県)



室内 -Indoors-



室内
10

nimone

ベイクドブラウン

集合住宅(大阪府)

Select Series



室内
11

BAUHAUS
セレクトシリーズ

手すり棒/ホワイト(アッシュ丸棒)、
ブラケット/シルバー

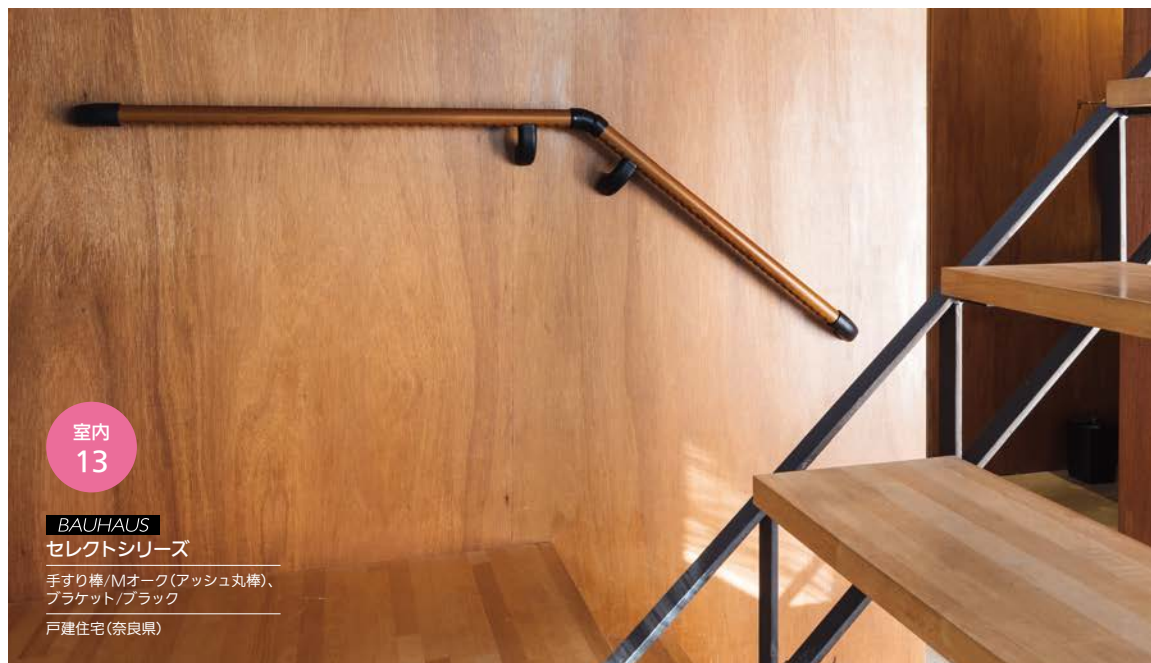
戸建住宅(宮崎県)

室内
12

BAUHAUS
セレクトシリーズ

手すり棒/ブラック(アッシュ丸棒)、
ブラケット/ブラック

戸建住宅(京都府)



お絵かき手すり
プロジェクト



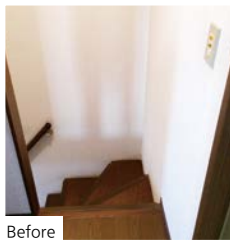
室内
14

お絵かき手すり

戸建住宅(大阪府)



室内 -Indoors-



Before



室内
15

BAUHAUS セレクトシリーズ

手すり棒/木目Mブラウン(ロングスパン1400)、
ブラケット/ブラウン

戸建住宅(大阪府)

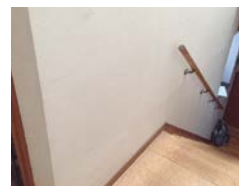


室内
16

BAUHAUS セレクトシリーズ

手すり棒/
クリア(アッシュ丸棒)、
木製ベースプレート/クリア、
ブラケット/ゴールド

戸建住宅(沖縄県)



▲Before

Select Series

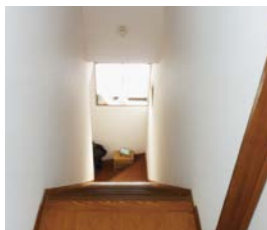
階段を降り始める箇所の手すりには、
水平部分を200mm以上設けるのが
望ましいとされています。

室内
17

BAUHAUS セレクトシリーズ

手すり棒/
Mブラウン(アッシュ丸棒)、
木製ベースプレート/Mブラウン、
ブラケット/ブラウン

戸建住宅(新潟県)



▲Before



室内
18

BAUHAUS
セレクトシリーズ

手すり棒/Mブラウン(アッシュ丸棒)、
ブラケット/ブラウン

戸建住宅(熊本県)



室内
19

BAUHAUS
セレクトシリーズ

手すり棒/ライトブラウン(丸棒手すり)、
ブラケット/ゴールド

戸建住宅(長崎県)



室内
20

BAUHAUS
セレクトシリーズ

手すり棒/クリア(アッシュ丸棒)、
ブラケット/ゴールド

戸建住宅(大阪府)

室内
21

BAUHAUS
セレクトシリーズ

手すり棒/Lオーク(グロス丸棒ディンプル付)、
ブラケット/ゴールド

戸建住宅(愛知県)

室内 -Indoors-

室内
22

BAUHAUS セレクトシリーズ

手すり棒/Mオーク(アッシュ丸棒)、
ブラケット/ブラック

戸建住宅(京都府)



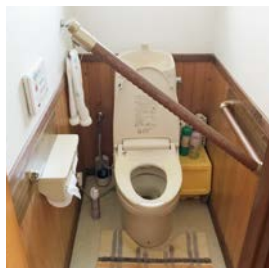
室内
23

BAUHAUS セレクトシリーズ

手すり棒/ブラック(アッシュ丸棒)、
ブラケット/ブラック

戸建住宅(京都府)

遮断機で前に「もたれかかる」手すりを。
体を前に傾けることでお腹に力が入り、
直腸がまっすぐになって排泄しやすくなります。

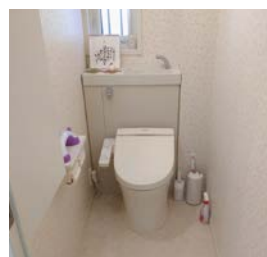
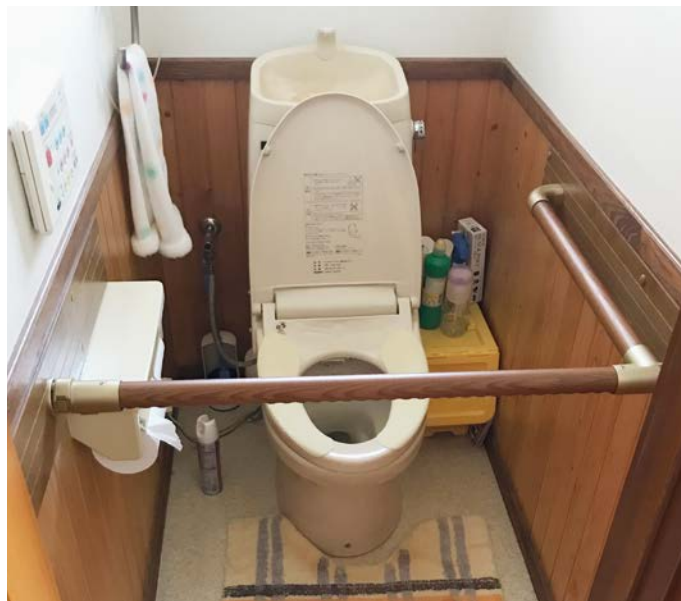


室内
24

BAUHAUS
遮断機式手すりシリーズ

手すり棒/Mブラウン(アッシュ丸棒)、
ブラケット/ゴールド

戸建住宅(埼玉県)



▲Before

水まわり
19

BAUHAUS
32ステンアクアレル

手すり棒/ホワイト、
ブラケット(仕上げ)/鏡面

戸建住宅(熊本県)

室内 -Indoors-

Select Series

便器からの立ち上がり用に、
両サイドに横手すりを
設置しました。



▲Before

室内
25

BAUHAUS セレクトシリーズ

手すり棒/ライトブラウン(丸棒手すり)、
ブラケット/ゴールド

戸建住宅(長崎県)



室内
26

BAUHAUS セレクトシリーズ

手すり棒/Mオーク(アッシュ丸棒ディンプル付)、ブラケット/ブラウン

戸建住宅(山形県)



Before

室内
27

BAUHAUS セレクトシリーズ

手すり棒/Mブラウン(アッシュ丸棒)、ブラケット/ブラウン

戸建住宅(愛知県)



室内
28

BAUHAUS
プッシュアップL型ハンド

Mオーク+シルバー
戸建住宅(三重県)



室内
29

BAUHAUS
アームレールL型ハンド

Mオーク+シルバー
戸建住宅(和歌山県)



水まわり
20

BAUHAUS
32ソフトアクアレール

オフセット型ハンド
戸建住宅(沖縄県)



水まわり
21

BAUHAUS
32ソフトアクアレール

L型ハンド
戸建住宅(沖縄県)



水まわり
22

BAUHAUS
32ソフトアクアレール

戸建住宅(沖縄県)

室内 -Indoors-



室内
30

BAUHAUS セレクトシリーズ

手すり棒/ホワイト(アッシュ丸棒)、
ブラケット/ブラック

戸建住宅(大阪府)

室内
31

BAUHAUS セレクトシリーズ

手すり棒/クリア(アッシュ丸棒
デインプル付)、
木製ベースプレート/クリア、
ブラケット/ゴールド

戸建住宅(宮崎県)

Select Series

▼Before



80歳代の母と娘さん(足に障害)の2人暮らしのお宅です。
玄関での転倒予防と段差解消のために。





▲Before

室内
32

BAUHAUS
室内用手すり支柱

手すり棒/クリア(アッシュ丸棒)、
支柱/クリア+ゴールド

戸建住宅(大阪府)

屋外
61

BAUHAUS
フリーRレール g型スタンド

手すり棒/木目ダーク、
支柱/ステンカラー色

戸建住宅(京都府)

※フリーRレールの施工は、コンクリート
下地の場合に限りです。



室内 -Indoors-



▲Before

室内
34

BAUHAUS

上がりかまち用手すり

F型/
木目ナチュラル+シルバー

戸建住宅(大阪府)

室内
33

BAUHAUS

室内用手すり支柱

手すり棒/クリア(アッシュ丸棒)、
支柱/クリア+ゴールド

戸建住宅(青森県)



Before▶



-Indoors- 室内



室内
35

BAUHAUS セレクトシリーズ

手すり棒/
Mオーク(アッシュ丸棒)、
木製ベースプレート/
Mオーク、
ブラケット/ゴールド

戸建住宅(三重県)



▲Before



室内
36

BAUHAUS セレクトシリーズ

手すり棒/
Mオーク(アッシュ丸棒)、
ブラケット/ゴールド

戸建住宅(広島県)

室内
37

BAUHAUS 木製点手すり

Dオーク

戸建住宅(大阪府)



室内 -Indoors-



室内
38

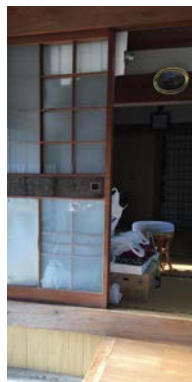
BAUHAUS
襖用脱着手すり

襖用脱着手すり棒/クリア、
ステンレスブラケット/ゴールド
戸建住宅(大阪府)

専用のステンレスブラケットを
使用すれば、ピッチ2mまで
対応できる手すり棒です。



▲Before



▲Before

室内
39

BAUHAUS
襖用脱着手すり

襖用脱着手すり棒/クリア、
ステンレスブラケット/
ゴールド

戸建住宅(長崎県)



-Indoors- 室内



室内
40

BAUHAUS
セレクトシリーズ

手すり棒/
レオーク(グロス丸棒)、
ブラケット/ブラウン

戸建住宅(秋田県)



室内
41

BAUHAUS
セレクトシリーズ

手すり棒/
Mブラウン(アッシュ丸棒)、
ブラケット/ブラウン

戸建住宅(長崎県)



HYBRID
HAND

室内
42

BAUHAUS
ハイブリッドハンド

手すり/Dオーク+チタン、
木製ベースプレート/Mブラウン

戸建住宅(岡山県)

BAUHAUS



マツ六株式会社
<https://www.mazroc.co.jp/>

